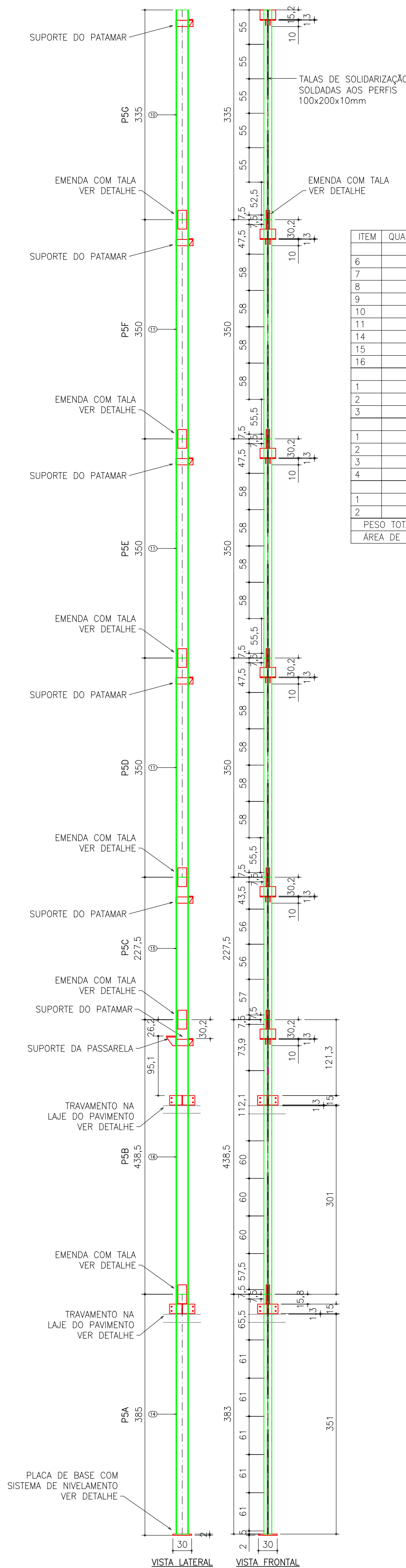
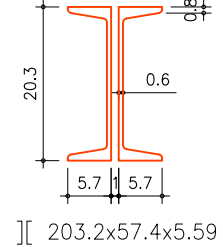


DETALHE DA MONTAGEM DO PILAR P5
1/50

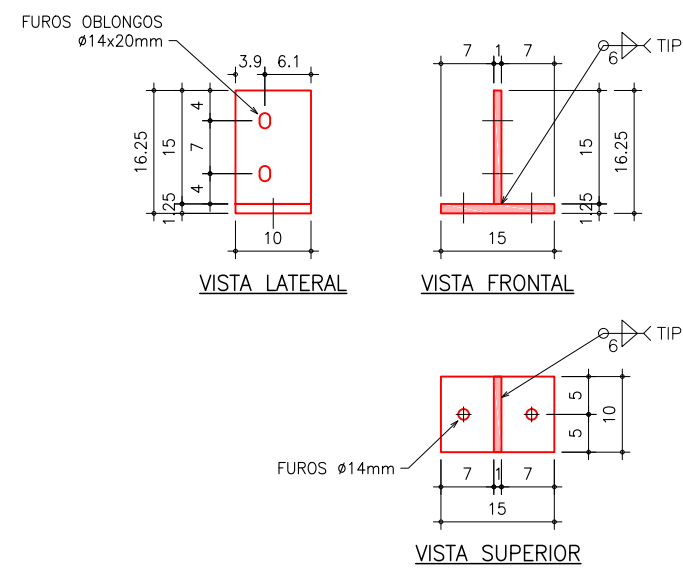


DETALHE DA SEÇÃO DOS PILARES
1/10

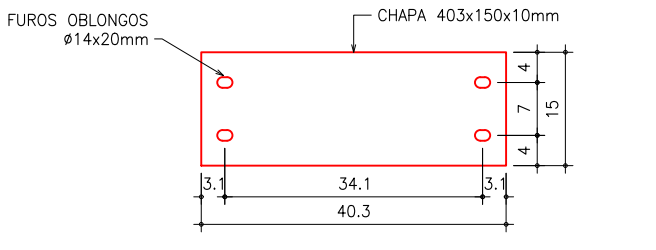


ITEM	QUANTIDADE	PERFIL	DIMENSÕES	COMPRIMENTO	PESO UNITARIO	PESO TOTAL	ÁREA DE PINTURA
1	1	Pilar P5			847.83	847.83	29.92
6	1	CH	19.2x300	300	1.36	1.36	0.03
7	12	CH	15.9x140	300	0.52	6.29	0.17
8	34	CH	9.5x100	200	0.15	5.07	0.21
9	12	CH	9.5x150	200	0.22	2.68	0.11
10	1	CH	203.2x57.4x5.59	3350	114.57	114.57	4.05
11	3	CH	203.2x57.4x5.59	3500	119.7	359.1	12.68
14	1	CH	203.2x57.4x5.59	3830	130.99	130.99	4.63
15	1	CH	203.2x57.4x5.59	2275	77.8	77.8	2.75
16	1	CH	203.2x57.4x5.59	4385	149.97	149.97	5.29
2	2	Suporte nas lajes			1.68	3.36	0.14
1	2	CH	9.5x150	403	0.45	0.9	0.03
2	4	CH	9.5x150	150	0.17	0.67	0.03
3	16	CH	9.5x100	150	0.11	1.79	0.08
6	6	CH	9.5x100	273	0.2	1.22	0.05
2	6	CH	12.5x70	250	0.17	1.03	0.04
3	12	CH	6.35x60	80	0.02	0.29	0.02
4	6	CH	12.5x152.4	250	0.37	2.24	0.07
1	1	Suporte da passarela			0.39	0.39	0.02
2	1	CH	9.5x150	150	0.17	0.17	0.01
2	1	CH	15.9x120	150	0.22	0.22	0.01
PESO TOTAL							856.37 kgf
ÁREA DE PINTURA							30.26 m²

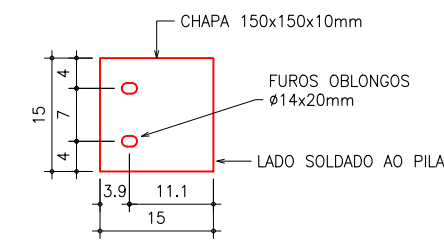
DETALHE DOS SUPORTES (4x P/ TRAVAMENTO)
1/10



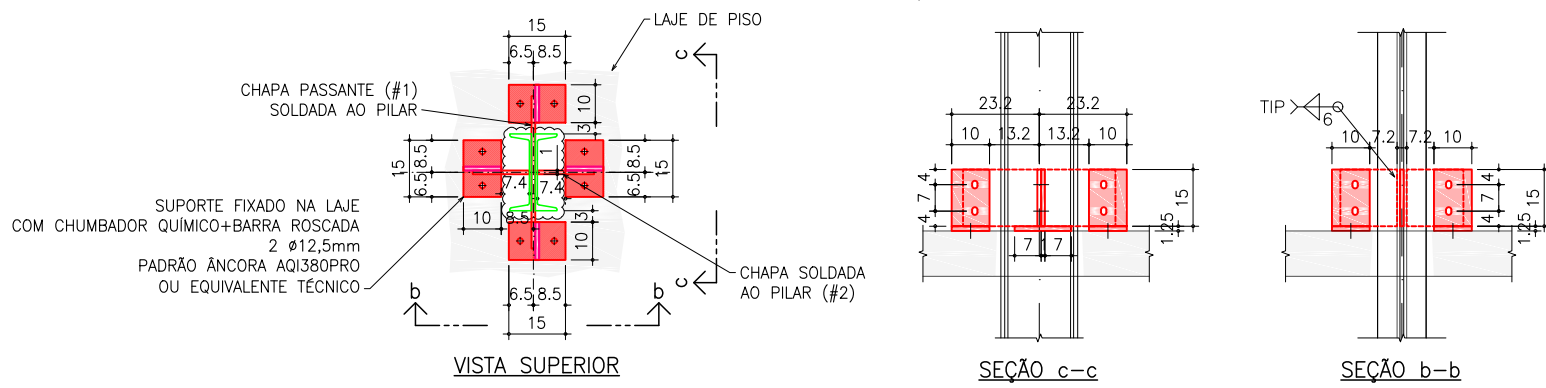
DETALHE DA CHAPA #1 (1x P/ TRAVAMENTO)
1/10



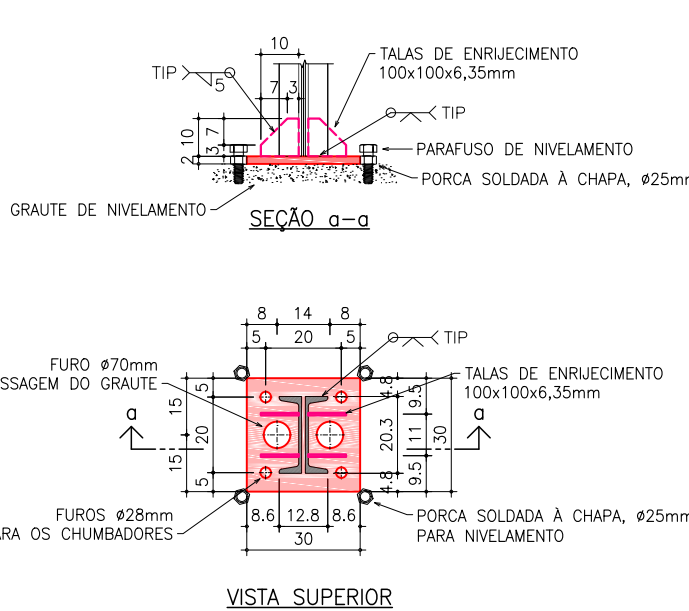
DETALHE DA CHAPA #2 (2x P/ TRAVAMENTO)
1/10



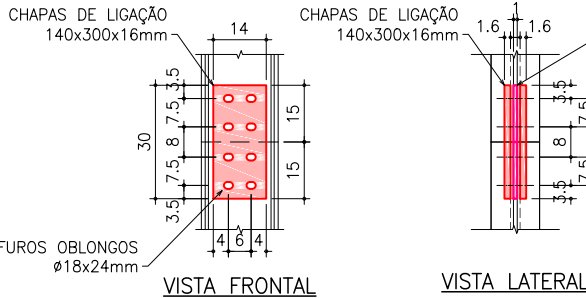
DETALHE DO TRAVAMENTO DOS PILARES NAS LAJES (8x)
1/20



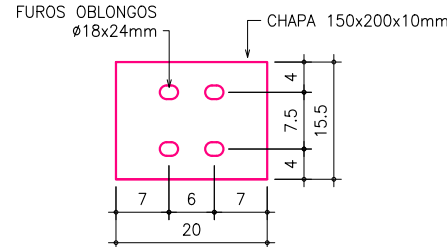
DETALHE DAS PLACAS DE BASE (6x)
1/20



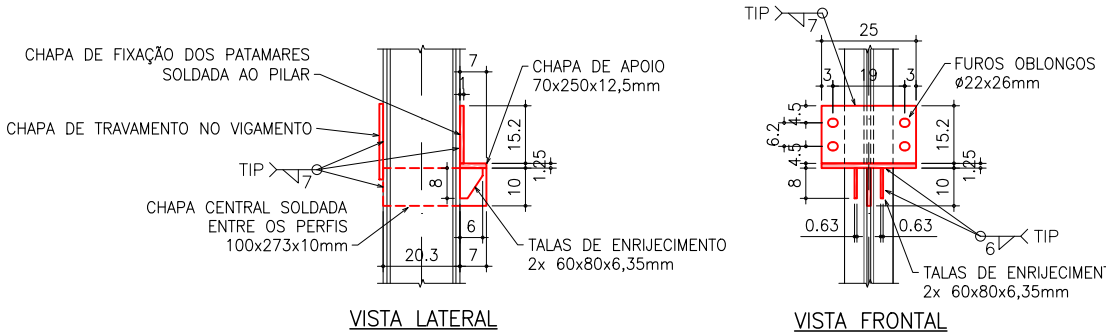
DETALHE DAS TALAS DE EMENDA
1/20



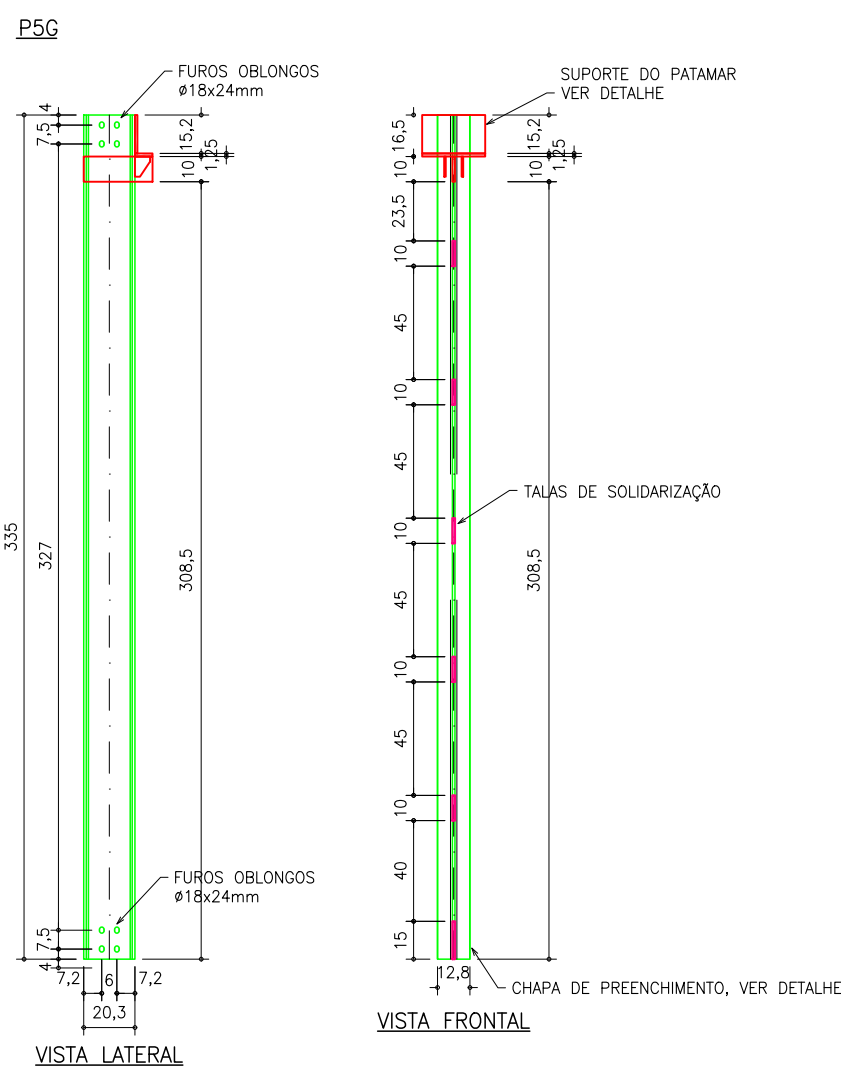
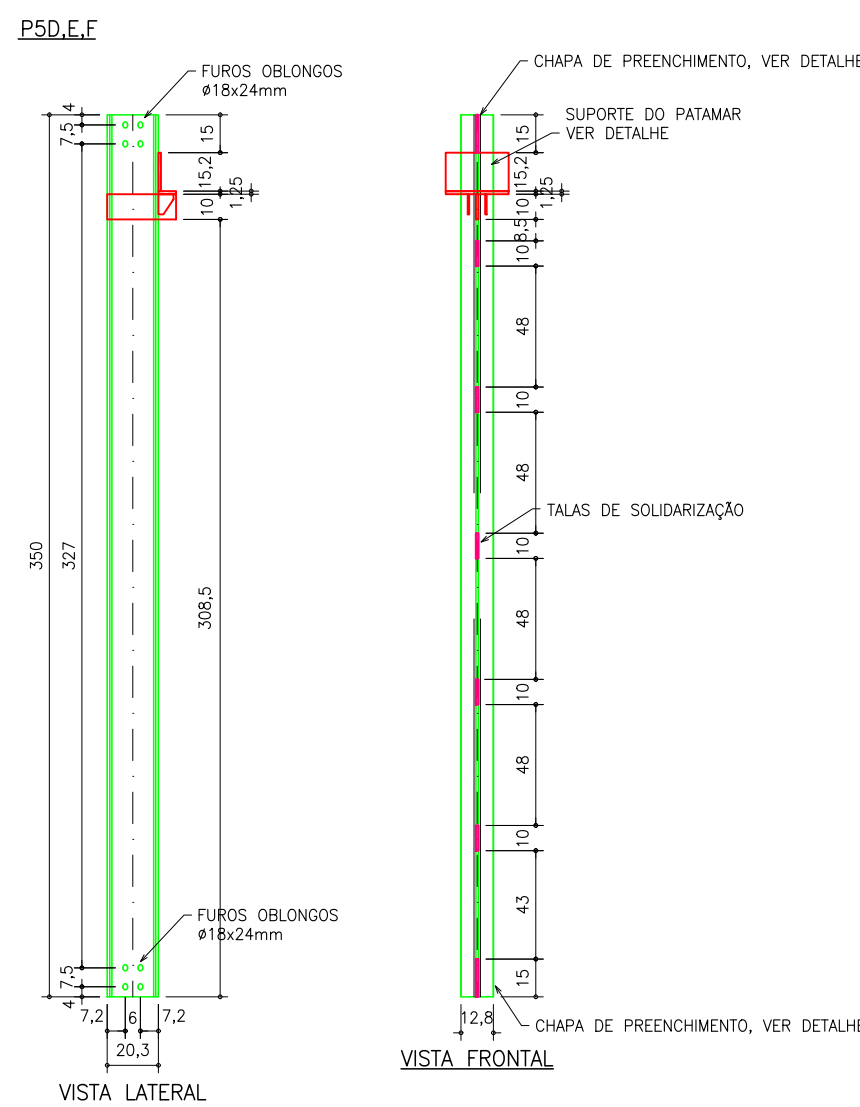
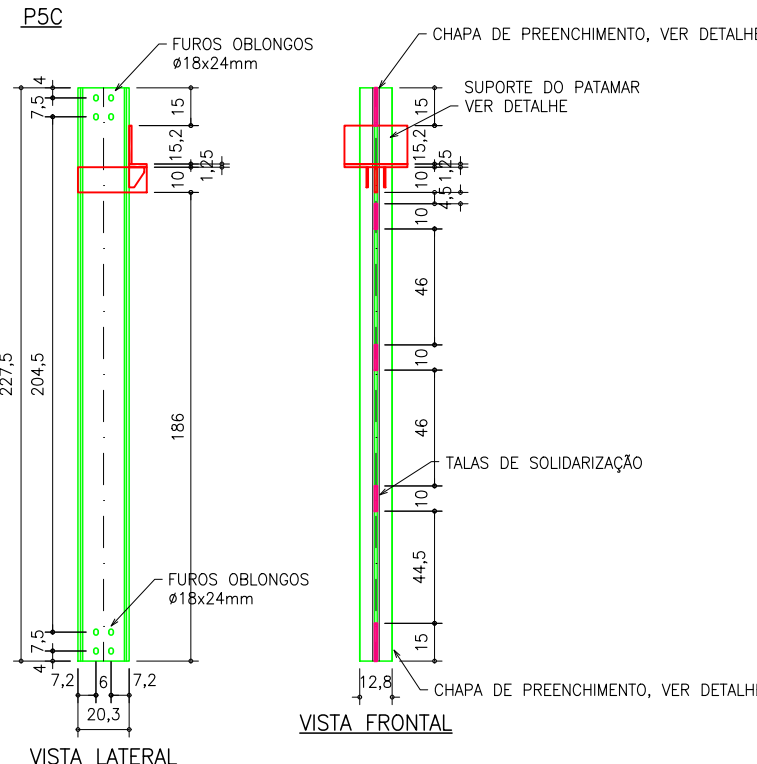
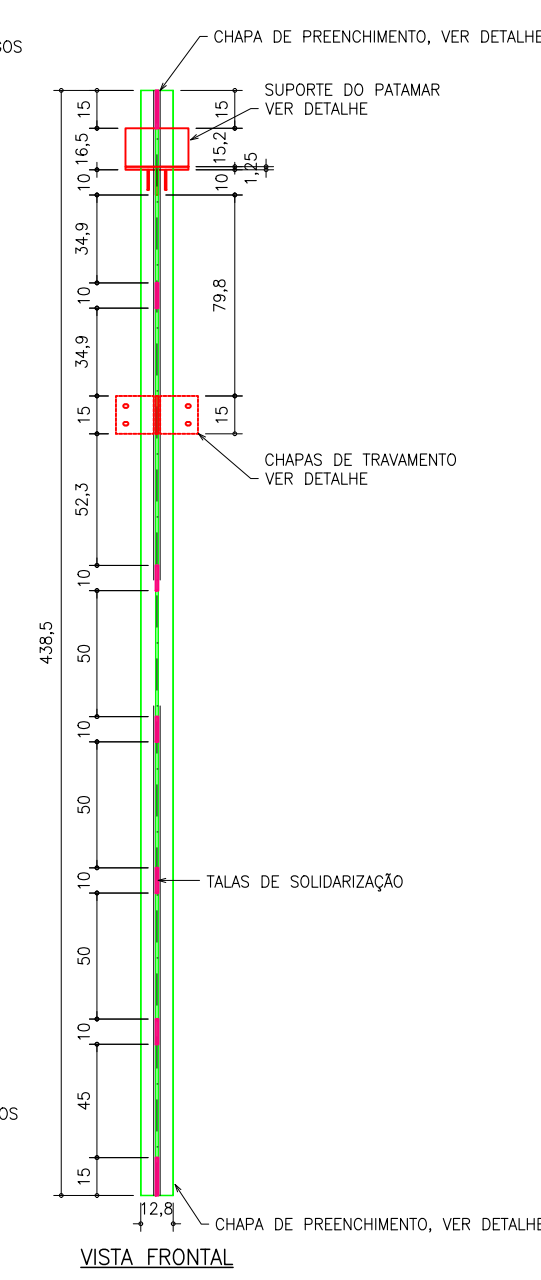
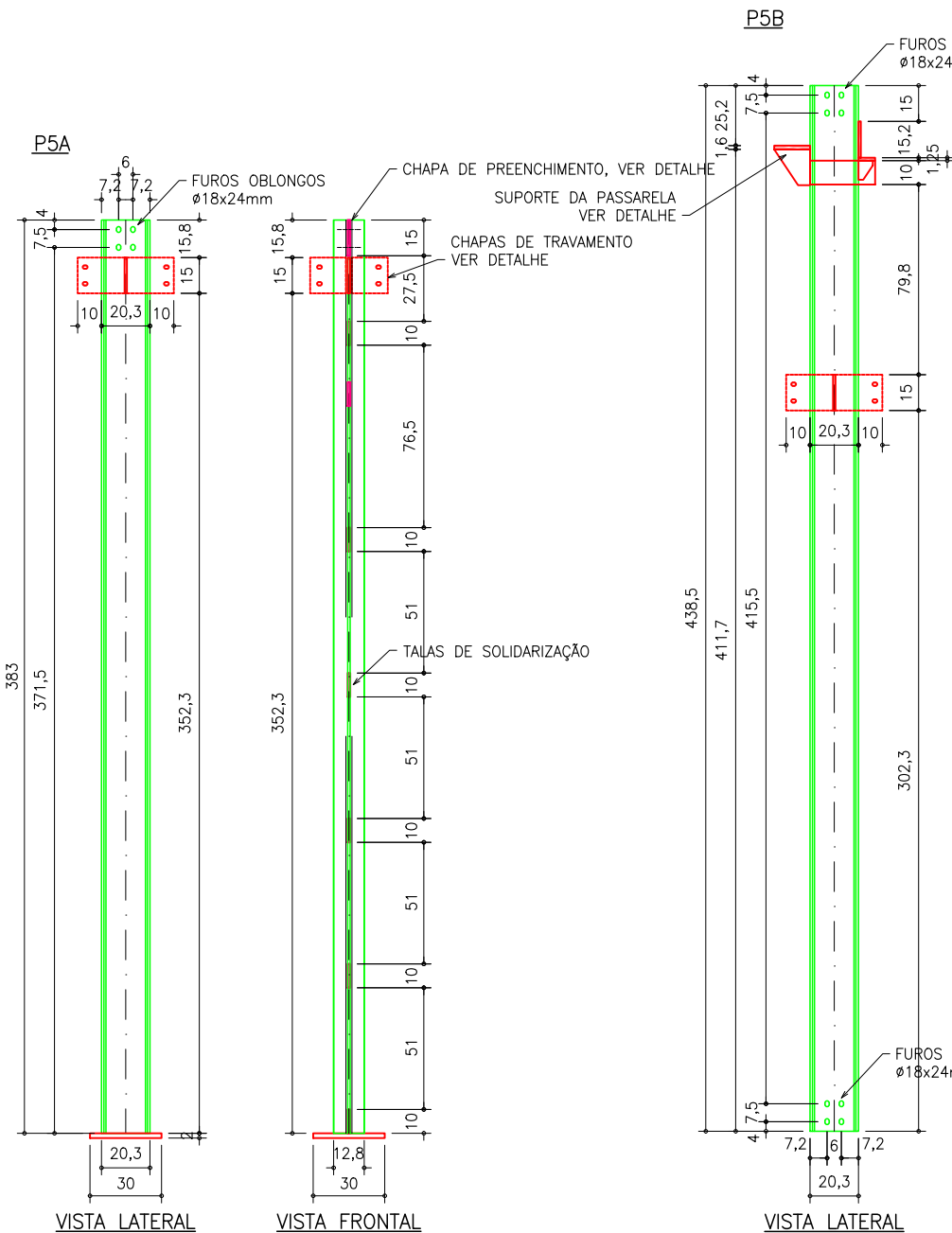
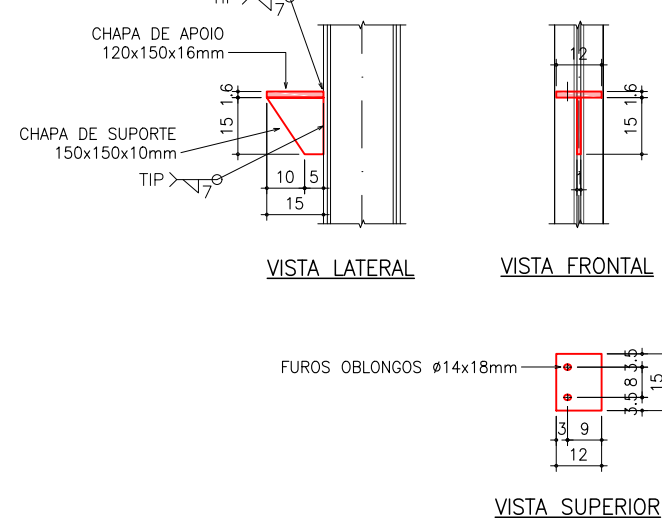
DETALHE DAS CHAPAS DE PREENCHIMENTO
1/10



DETALHE DOS SUPORTES DOS PATAMARES – TÍPICO
1/20



DETALHE DO SUPORTE DA PASSARELA
1/20



PRÉ-MONTAGEM EM FÁBRICA:

A estrutura deve ser pré-montada em fábrica para conferência dos encaixes e fixações.
A pré-montagem deve ser realizada antes da galvanização para permitir os ajustes necessários sem que diminua a durabilidade da estrutura.

RESUMO DE MATERIAIS DOS PILARES DA ESCADA PRINCIPAL:
PESO DE AÇO (com quebra de 5%): 6465,4 kgf
ÁREA DE PINTURA (sem quebra): 217,2 m2

ESCRITÓRIO MODELO DE ENGENHARIA - UFSM

Eng. civil André Lübeck
SIAPE: 1692336 / CREARS: 160441

Eng. civil Almir Barros da Silva Santos Neto
SIAPE: 2300182 / CREARS: 092776

CLIENTE:
PREFEITURA MUNICIPAL DE SANTA MARIA

PROJETO:
PROJETO ESTRUTURAL
Escada metálica e passarela de evacuação

PRANCHIA:
Detalhamento do pilar P5

ENDEREÇO:
Centro Administrativo Municipal, Rua Venâncio Aires, nº 2277, Santa Maria, RS

Revisão:
00

Data:
04/11/2023

Escala:
Indicada

PRANCHIA Nº:
EST 12/30